



稲美町立図書館 カレンダー



9月

ながつき
長月

開館時間 9:00~18:00

ホームページアドレス
<http://www.inami-library.jp>

日	月	火	水	木	金	土
<p>《開館時間が通常の時間帯に戻ります》 9:00~18:00 (2F閲覧室の使用は、17:40までです)</p>					1【防災の日】 	2
3	4	5 資料整理日 はじめての 絵本運動 (4ヶ月児健診)	6	7【白露】 	8	9 としょかん えほん会 11時~ おはなし室
10	11	12【宇宙の日】 	13	14【コスモスの日】 	15	16 おはなしかい (スフーンおぼさん) 14時30分~ おはなし室
17	18【敬老の日】 	19	20 としょかん よちよち えほん会 11時~ おはなし室	21	22	23【秋分の日】 としょかん えほん会+ 11時~ おはなし室
24	25	26	27【世界観光の日】 	28	29【招き猫の日】 	30

印は休館日

※白露（はくろ）：朝、草木に露がついているのが見られるころ。
秋分（しゅうぶん）：昼と夜の長さがほぼ同じになる日。

季節の雑学



「天高く馬肥ゆる秋」ってどんな意味？

秋の空が澄んで高く晴れ、馬もえさをたくさん食べて大きくなるという意味で、気分が晴れ晴れとする秋を表す言葉。

「読書の秋」というのはなぜ？

中国の詩人、楊万里(1127~1206年)がよんだ詩の中で、「本は秋に読むのがいい」といったことからだと言われている。

お菓子の最中の名前の由来は？

十五夜の月(満月)を最中の月と言い、今の最中のもととなったお菓子が、満月のような形をしていたことから最中と名付けられた。



参考文献:『ものしりチャンピオン1000問』

「みんなしてる？ビブリアバトル in いなみ」を開催しました！！

8月19日（土）に「みんなしてる？ビブリアバトル in いなみ」を開催しました。

ビブリアバトルとは、バトラー（紹介者）が皆に読んでもらいたい本を持ち寄って紹介し、参加者全員の投票により、一番読みたくなった「チャンプ本」を決めるゲームです。

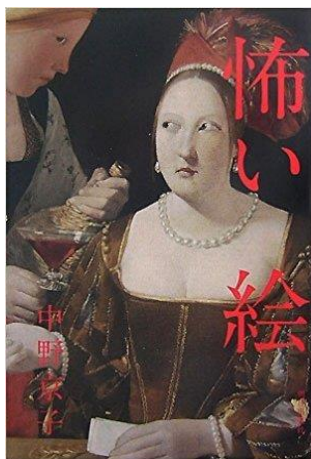
イベントの内容は、ビブリアバトル普及委員の齋藤さんから、ルールと発表のコツについて説明があり、その後、バトラーの小学生の4名によって、それぞれのオススメの本が紹介されました。

バトラーは持ち時間の3分と質疑応答の2分を使い、本の内容や自分の感じたことなどいろいろな角度から、大勢の参加者の前で本の魅力を伝えました。

投票の結果、チャンプ本は、「円周率の謎を追う」が選ばれました。この本は、図書館に所蔵していますので、ぜひ手に取って読んでみてください。



チャンプ本！
「円周率の謎を追う」
(請求記号 J28-セ)



『怖い絵』

(請求記号 723-ナ)

凄惨・残酷・非情・無惨で……甘美。
心の底からゾッとする、名画の見方、教えます。

読み終わった後、もう一度絵を観てください。ドガ描くプリマ・バレリーナが、ホガース描く幸せな家族の肖像画が、ブロンツィーノ描く『愛の寓意』が、一変します——名画にひそむ、心胆寒からしめる恐怖の物語。本書を読めば、絵画の見方が変わります。

『名画の謎』

(請求記号 723-ナ)

「本当に面白い」名画の見方、教えます！

「アダムには臍がないはずなのに」「イエスが12月25日生まれとは聖書のどこにも出てこない」など気になるポイントをちりばめながら、旧約聖書と新約聖書に登場するドラマと、それを西洋の人々がどう受け入れてきたかをわかりやすく解説。「難しい」が「面白い！」に変わるエッセイです。

